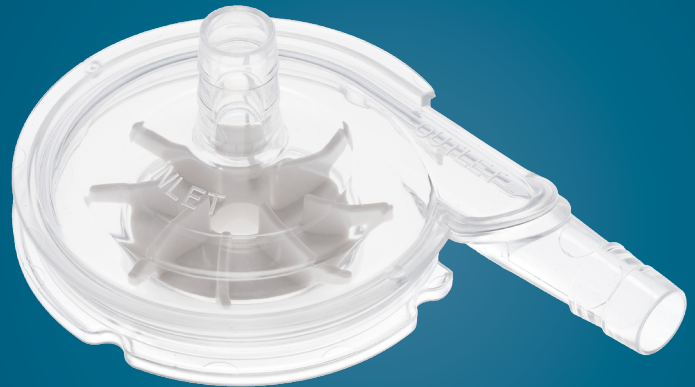


2019



HERZUNTERSTÜTZUNGSSYSTEM (VAS) UND EXTRAKORPORALE MEMBRAN- OXYGENIERUNG (ECMO)

HAUPTDIAGNOSE¹

Als Hauptdiagnose könnte z.B. ein ICD-10 Kode aus dem Bereich I50.- gewählt werden, wie:

I50.1-	Linksherzinsuffizienz
I50.13	Mit Beschwerden bei leichterer Belastung, NYHA-Stadium III
I50.14	Mit Beschwerden in Ruhe, NYHA-Stadium IV

PROZEDUREN²

Zur Kodierung stehen unterschiedliche OPS-Kodes zur Verfügung, die bei der Kodierung zutreffend wären, wie z.B.:
Implantation eines herzunterstützenden Systems, offen chirurgisch:

5-376.2-	Extrakorporale Pumpe (z.B. Kreislumpumpe oder Zentrifugalpumpe), univentrikulär
5-376.23	Implantation einer extrakorporalen Pumpe (z.B. Kreislumpumpe oder Zentrifugalpumpe), transapikal
5-376.70	Implantation einer parakorporalen Pumpe, univentrikulär
5-376.80	Implantation einer parakorporalen Pumpe, biventrikulär

Dauer: Die Dauer der Behandlung mit einer extrakorporalen univentrikulären Pumpe ist gesondert zu kodieren, z.B. durch einen Kode aus der Gruppe:

8-83a.1-	Extrakorporale Pumpe (z.B. Kreislumpumpe oder Zentrifugalpumpe), univentrikulär
8-83a.1a	max. Dauer der Behandlung: 576 oder mehr Stunden

Die Anwendung der VV-ECMO ist gesondert zu kodieren, z.B. durch einen Kode aus der Gruppe:

8-852.0-	Venovenöse extrakorporale Membranoxygenation (ECMO) ohne Herzunterstützung
-----------------	---

Die Anwendung der VA-ECMO (ECLS) ist gesondert zu kodieren, z.B. durch einen Kode aus der Gruppe:

8-852.0e	max. Dauer der Behandlung: 1.152 oder mehr Stunden
-----------------	---



KODIERUNG UND ABRECHNUNG

HERZUNTERSTÜTZUNGSSYSTEM (VAS) UND EXTRAKORPORALE MEMBRANOXYGENIERUNG (ECMO)

PROZEDUREN²

8-852.3- Anwendung einer minimalisierten Herz-Lungen-Maschine Inkl.: ECLS, veno-arterielle extrakorporale Membranoxygenation (ECMO) mit Herzunterstützung, veno-venös-arterielle extrakorporale Membranoxygenation (ECMO) mit Herzunterstützung

8-852.3e max. Dauer der Behandlung: 1.152 oder mehr Stunden

DRG³

Die Prozedur führt zu einem Zusatzentgelt: **ZE2019-02 Links- und rechtsventrikuläre Herzassistenzsysteme („Kunstherz“)**, das jährlich krankenhaushausindividuell mit den Kostenträgern verhandelt werden muss und nur für ein Jahr jeweils gültig ist.

Bei Fragen und Anregungen: reimbursement-germany@abbott.com

Quellen:

1. ICD-10-GM Version 2019, DIMDI: <https://www.dimdi.de/static/de/klassifikationen/icd/icd-10-gm/kode-suche/htmlgm2019/block-i30-i52.htm#I50>
2. Operationen- und Prozedurenschlüssel, Version 2019, DIMDI: <https://www.dimdi.de/static/de/klassifikationen/ops/kode-suche/opshtml2019/block-5-35...5-37.htm#code5-376>
3. Fallpauschalen-Katalog, G-DRG-Version 2019, InEK: https://www.g-drg.de/G-DRG-System_2019/Fallpauschalen-Katalog/Fallpauschalen-Katalog_2019

Abbott Medical

Helfmann-Park 7, 65760 Eschborn, Deutschland, Tel.: +49 6196 7711 0, abbott.de

Brief Summary: Prior to using these devices, please review the Instructions for Use for a complete listing of indications, contraindications, warnings, precautions, potential adverse events and directions for use.

Wichtiger Hinweis: Die vorliegenden DRG Informationen stammen von Dritten (InEK etc.) und werden Ihnen von der Firma Abbott nur zu Ihrer Information und als Kodiervorschlag weitergegeben. Diese Information stellt keine Beratung in rechtlichen Fragen oder in Fragen der Vergütung dar, und Abbott haftet nicht für die Richtigkeit, Vollständigkeit und den Zeitpunkt der Bereitstellung dieser Information. Die rechtliche Grundlage, die Richtlinien und die Vergütungspraxis der Krankenkassen ist komplex und verändert sich ständig. Die Leistungserbringer sind für Ihre Kodierung und Vergütungsanträge selbst verantwortlich. Abbott empfiehlt Ihnen deshalb, sich hinsichtlich der Kodierung, der Erstattungsfähigkeit und sonstigen Vergütungsfragen mit den zuständigen Krankenkassen, Ihrem DRG-Beauftragten und/oder Anwalt in Verbindung zu setzen. Daten: Institut für das Entgeltsystem im Krankenhaus GmbH (© InEK), Siegburg, Germany; German Diagnosis Related Groups, Version 2019, ICD-10-GM 2019 und OPS 2019 (© DIMDI).

[™] Indicates a trademark of the Abbott group of companies.

‡ Indicates a third party trademark, which is property of its respective owner.

© 2019 Abbott. All Rights Reserved.

EM-CMG-0119-0007 | Dieses Dokument ist nur zur Verwendung in Deutschland zugelassen.